

PIELES DE OTROS FÉLIDOS



Tilcayo, oncilla
(*L. tigrinus*) 1-3 kg con rosetas no alineadas y pelo largo



Gato montés
(*Leopardus geoffroyi*) 2-5 kg, pintas simples, cola anillada



Gato gris
(*Puma yagouaroundi*) 3-8 kg, sin pintas, gris o pardo rojizo



Gato andino (*L. jacobita*) 4-8 kg, cola gruesa con anillos anchos, hocico negro



Gato de pajonal
(*L. colocolo*) 3-7 kg, manchas variables, cola fina, patas con anillos oscuros, nariz rosada

Otros carnívoros



Oso Jukumari piel >1m, pelo negro, garras grandes (VU)

GARRAS DE FÉLIDOS

Jaguar



Puma



Difícil diferenciarlas sin piel

No te involucrés en la cacería o tráfico del jaguar y otras especies
Tiene pena de cárcel de 1 a 6 años

Constitución Política del Estado
Ley 1333 de Medio Ambiente
Ley Departamental N° 98 de Santa Cruz
«Conservación del Patrimonio Natural»

Código Penal Boliviano

Contactos y denuncias:

Oficinas Nacionales

La Paz
DGB-AP 2 2124221
POFOMA 2 2457921
INTERPOL 2 2916012
SERMAP 2 2426272
Aduana 2 2128008

Oficinas Departamentales

Beni 800 140170
Chuquisaca 4 6461204
Cochabamba 4 4258077
Pando 719 72477
Potosí 2 6227344
Santa Cruz 3 3592000 / 800142052
Tarija 4 6631013

GUÍA DE RECONOCIMIENTO DE PARTES DE JAGUAR



Los 9 Félidos de Bolivia
y su estatus de conservación (CR=crítico; VU=vulnerable, NT=casi amenazado, LC=menor preocupación) UICN

| | |
|--|---|
| Jaguar <i>Panthera onca</i> VU | Gato Andino <i>Leopardus jacobitus</i> CR |
| Puma <i>Puma concolor</i> LC | Gato de Pajonal <i>Leopardus colocolo</i> VU |
| Ocelote <i>Leopardus pardalis</i> LC | Gato Montes <i>Leopardus geoffroyi</i> NT |
| Tigrillo <i>Leopardus wiedii</i> NT | Gato Gris <i>Puma yagouaroundi</i> LC |
| Tilcayo, Oncilla <i>Leopardus tigrinus</i> VU | |

CRÁNEOS los félidos tienen 30 dientes

Jaguar

L= 20-30 cm



Perfil nasal Cóncavo

Ocelote

L= 10-12 cm



Puma

L= 16-24 cm



Perfil nasal Convexo

Otros Carnívoros

(Osos, perro y zorro tienen 42 dientes)

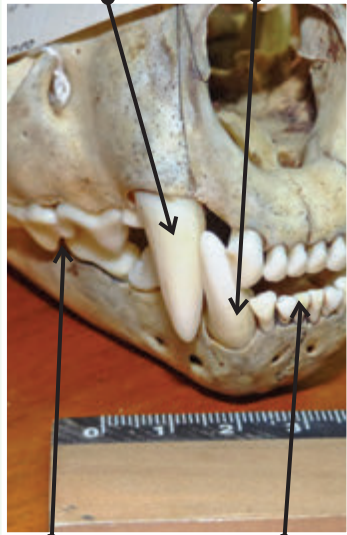
Oso jukumari

Tremarctos ornatus
L= 20-30 cm



DIENTES DE FÉLIDOS

4 caninos 2 por lado:
1 superior y 1 inferior



4 molares **12 incisivos**
10 premolares

cara lingual (adentro)
plana con 2 crestas



Caninos superiores

cara labial (de afuera)
convexa, lisa

Caninos inferiores



borde con esmalte y
dentina en `v` lingual y
oblicua en labial

Canino superior



borde recto entre
esmalte y dentina labial

COLMILLOS = CANINOS

Jaguar: caninos grandes (5-9 cm) con raíz
abultada (a veces hueca en la base, en jóvenes)



Puma: medianos (4-6 cm), con raíz
fina y sólida casi siempre



Ocelote: pequeños
(3-4,5 cm), con
punta y crestas
agudas



OTRAS ESPECIES

Perro 3-4,5 cm



Jukumari (5-7cm) raíz ancha



Pecari Tayassuidae 5-8 cm



Lagarto Caiman sp.



PIELES



Puma: color café claro,
liso, crías con pintas

Jaguar: pintado, con
rosetas grandes y pintas
dentro (o todo negro)



**Gatos
menores,**
género
Leopardus
mayormente
en las tierras
bajas



Ocelote: (*L. pardalis*)
mediano (8-12kg), rosetas
largas y en líneas oblicuas
en los flancos

Tigrillo: (*L. wiedii*) 3-8 kg,
cola larga, ojos grandes,
rosetas menos alineadas