

62°30'0"W 62°0'0"W 61°30'0"W 61°0'0"W 60°30'0"W 60°0'0"W 59°30'0"W

13°0'0"S
13°30'0"S
14°0'0"S
14°30'0"S
15°0'0"S
15°30'0"S
16°0'0"S
16°30'0"S

13°0'0"S
13°30'0"S
14°0'0"S
14°30'0"S
15°0'0"S
15°30'0"S
16°0'0"S
16°30'0"S

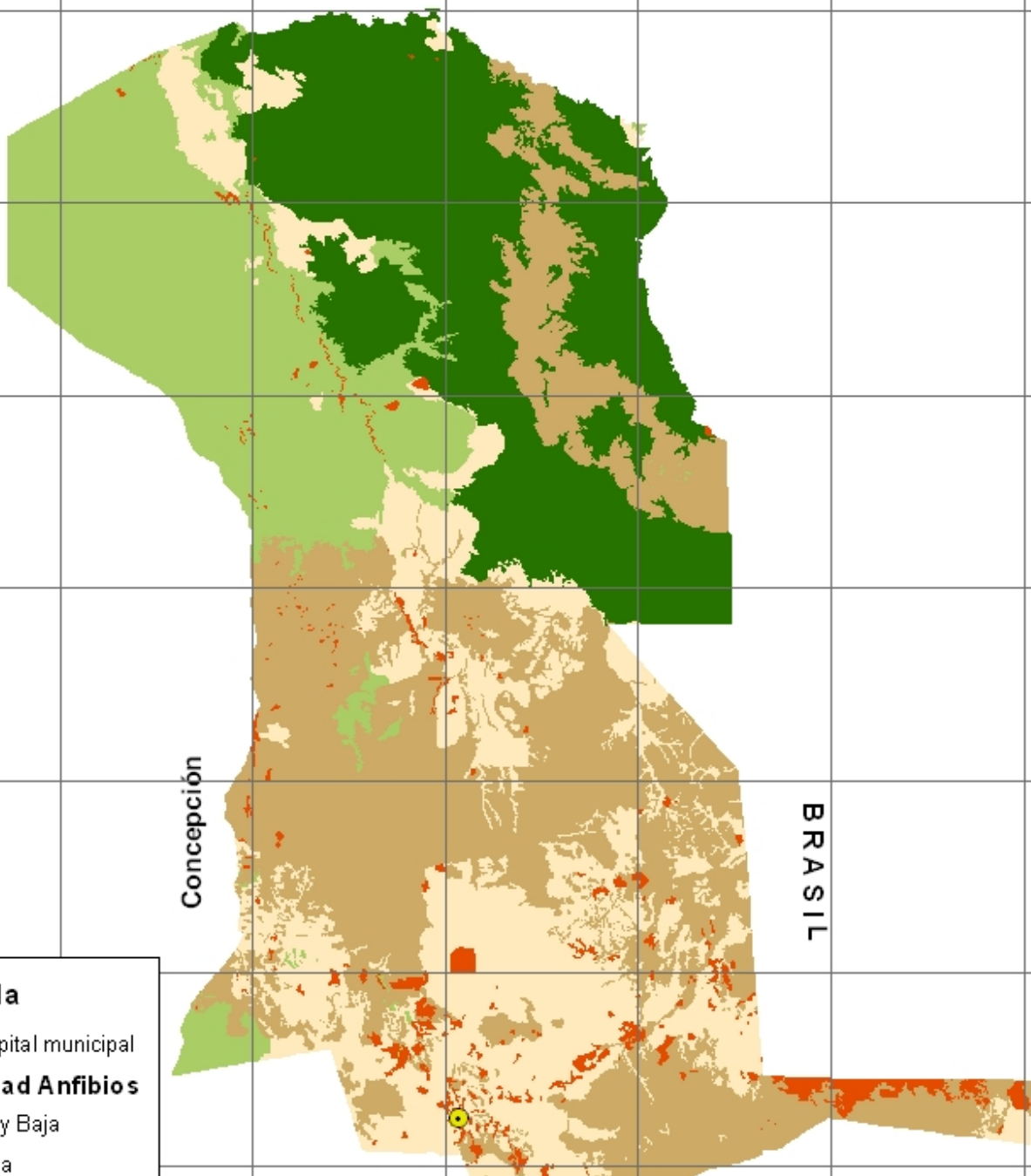
PLAN MUNICIPAL DE ORDENAMIENTO TERRITORIAL DEL MUNICIPIO DE SAN IGNACIO

Mapa de Diversidad de Anfibios del Municipio de San Ignacio

Escala de impresión: 1:1.800.000 Fecha: Marzo, 2007 Unidad SIG - MHN/INM

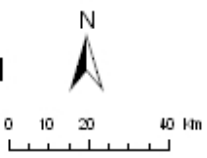
Proyección: Unidades Geográficas Datum: WGS 1984

Fuentes: PCSC, Museo de Historia Natural Noel Kempf Mercado



Leyenda

- Capital municipal
- Diversidad Anfibia**
- Muy Baja
- Baja
- Media
- Alta
- Muy Alta



62°30'0"W 62°0'0"W 61°30'0"W 61°0'0"W 60°30'0"W 60°0'0"W 59°30'0"W

Concepción

BRASIL

San Miguel

San Rafael