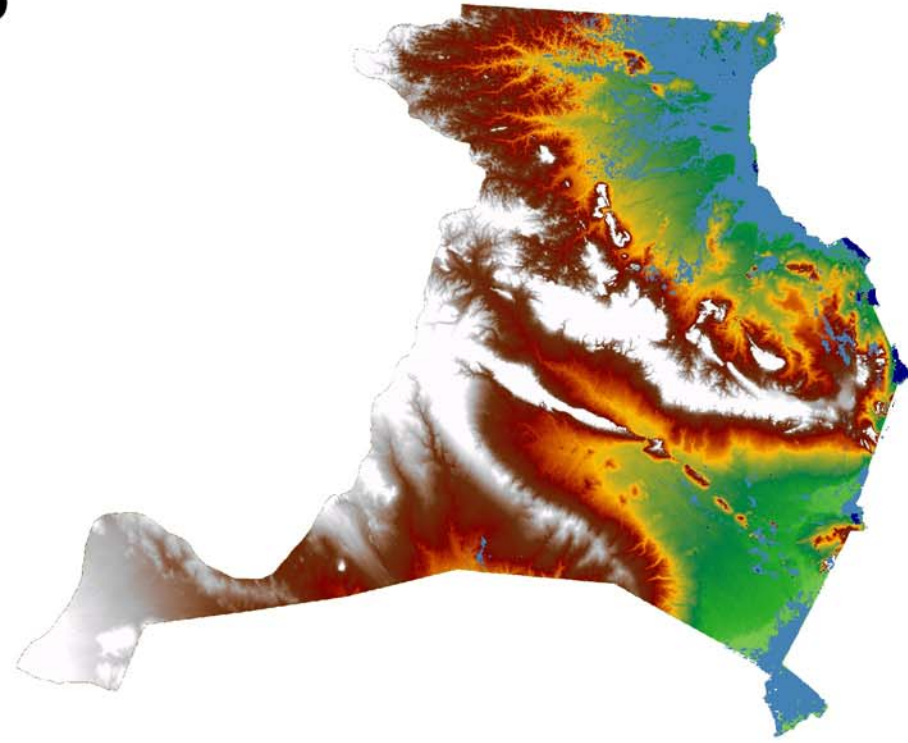
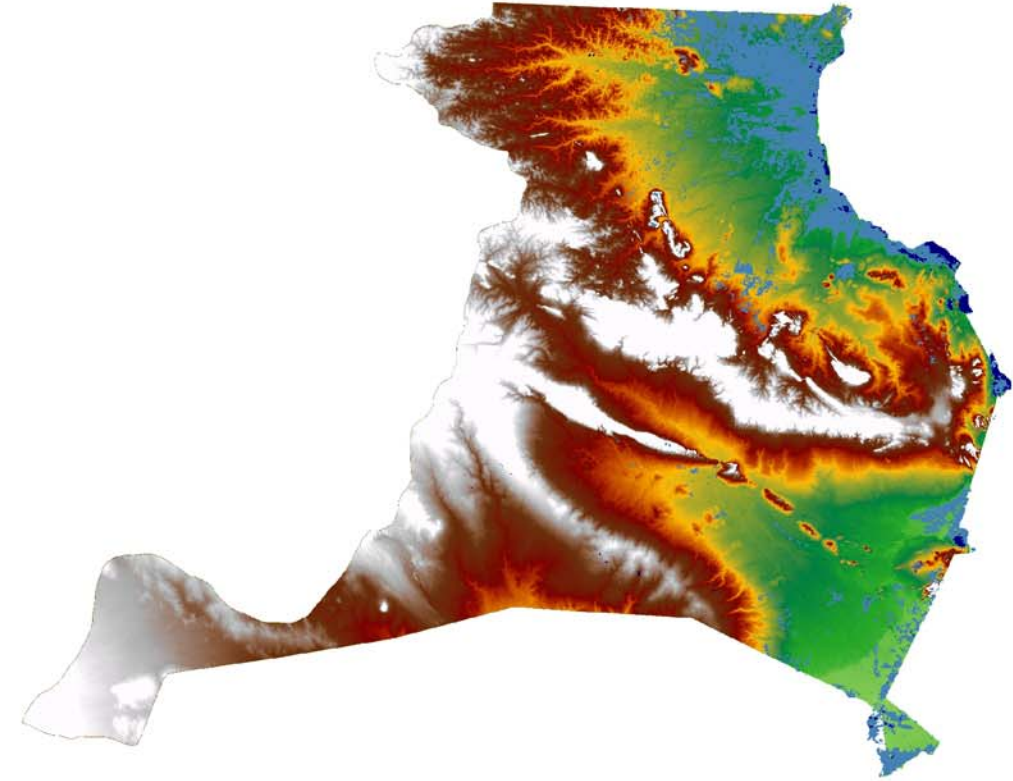


Febrero



Junio




**MAPAS DE ÁREAS DE INUNDACIÓN
DE LA PORCIÓN ALTA DE LA CUENCA DEL RÍO PARAGUAY
EN BOLIVIA DEL AÑO 2000**

Leyenda

Inundaciones

 Estacionalmente inundado

 Cuerpos de agua permanente

Altitud

msnm

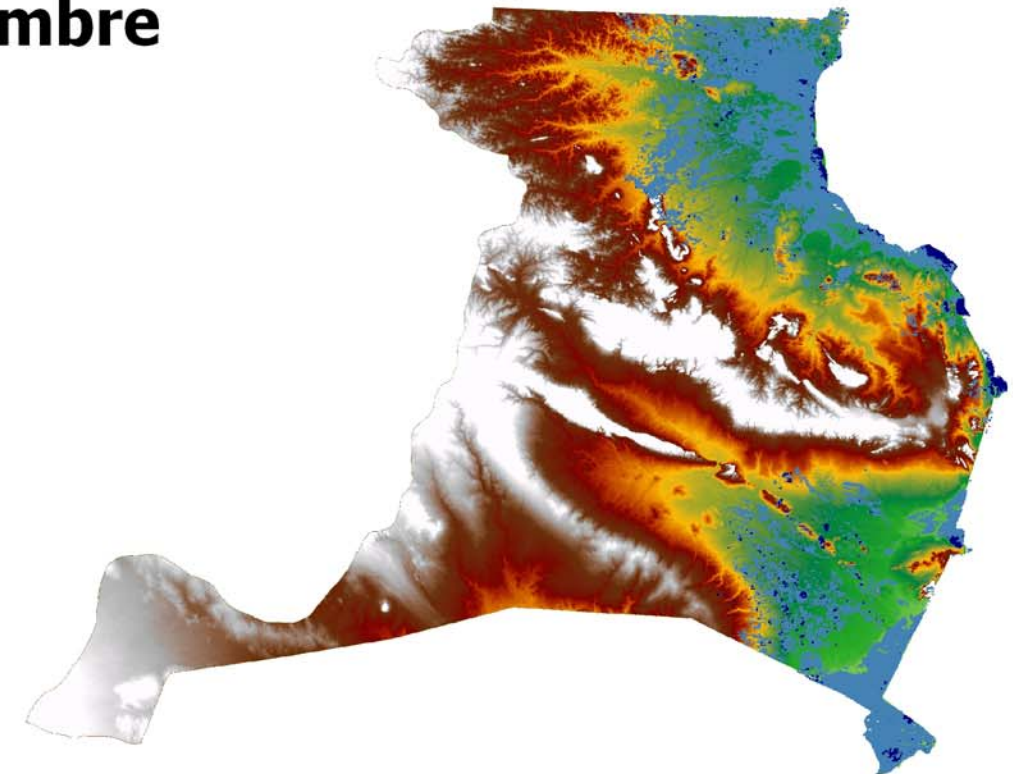
 1292

 75

Fuente Cartográfica
DEM: Base de Datos de Recursos Naturales de Bolivia (BDRNB)
Imágenes MODIS aqua/terra: USGS/MRTWeb

Datos Cartográficos
Datum: WGS 84
Esferoide: WGS 84 UTM/Zona 21 Sur

Noviembre



En Colaboración con:

