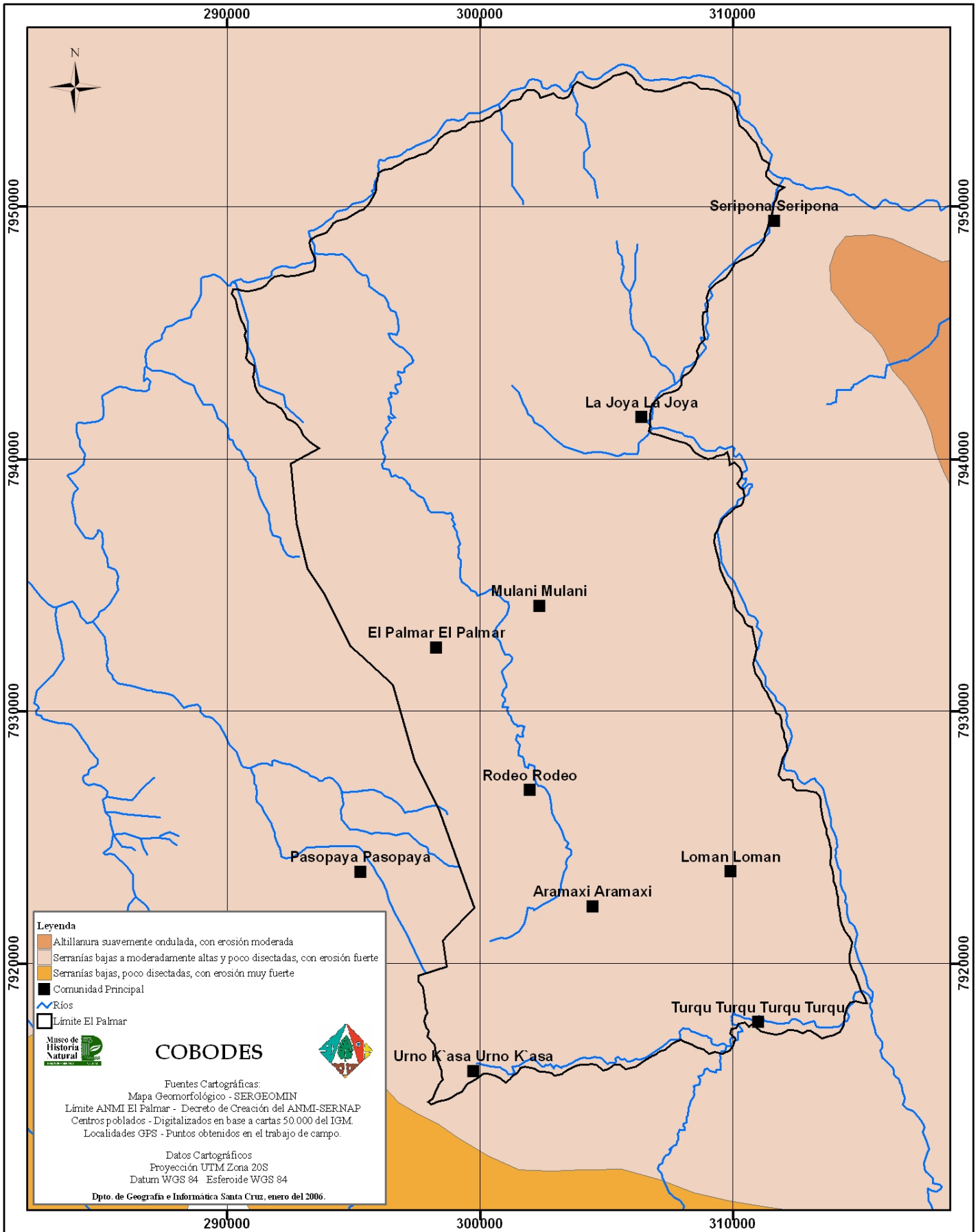


Area Natural de Manejo Integrado El palmar

Mapa Goemorfologico



- Leyenda**
- Altillanura suavemente ondulada, con erosión moderada
 - Serranías bajas a moderadamente altas y poco disectadas, con erosión fuerte
 - Serranías bajas, poco disectadas, con erosión muy fuerte
 - Comunidad Principal
 - Ríos
 - Límite El Palmar



COBODES



Fuentes Cartográficas:
 Mapa Geomorfológico - SERGEOMIN
 Límite ANMI El Palmar - Decreto de Creación del ANMI-SERNAP
 Centros poblados - Digitalizados en base a cartas 50.000 del IGM.
 Localidades GPS - Puntos obtenidos en el trabajo de campo.

Datos Cartográficos
 Proyección UTM Zona 20S
 Datum WGS 84 Esferoide WGS 84

Dpto. de Geografía e Informática Santa Cruz, enero del 2006.