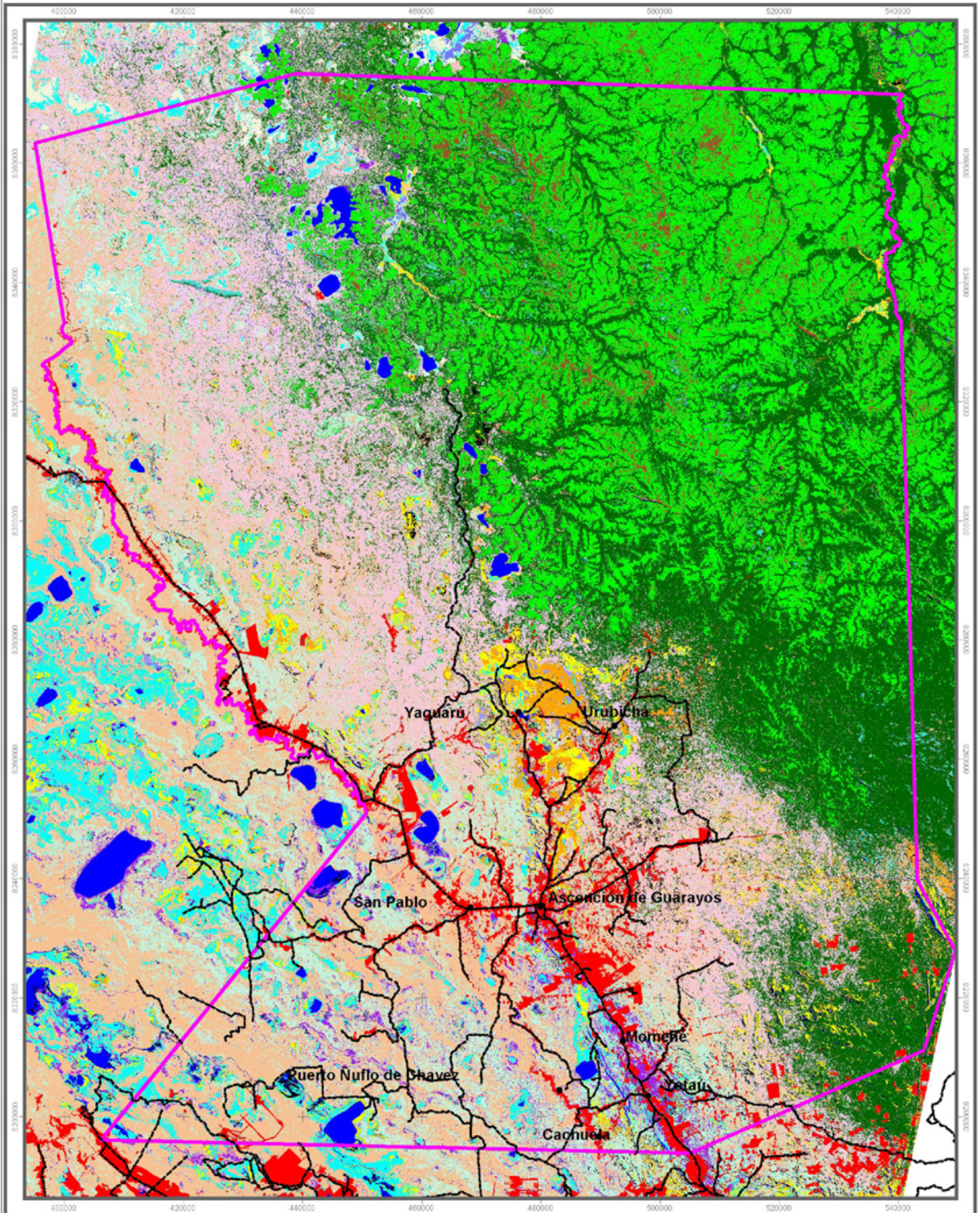


MAPA DE VEGETACION

Esc. 1 : 600.000



LEYENDA



Tipos de Vegetacion

- Agua
- Chaco y Barbecho
- Bosque Chaparrano semipermanente estacional
- Vegetacion Sarcocolla del Cerrado
- Chiquitano semidecíduo sobre suelos no muy profundos, pedregosos y curbes de cerros
- Bosques Esclerófilos (Chaparrales) y sabanas arboladas del Cerrado
- Bosques edafotróficos Amazonícos zonales del cerrado
- Sabanas higrófilas y vegetacion Aquatica del Cerrado

Tipos de Vegetacion

- Bosques de Várzea fluvial de las serranías del Beni
- Bosques de Várzea de los bajos de aguas estacionales del Beni
- Bosques sucesionales ribereños del Beni
- Arbustadas, microbosques y cañaverales sucesionales ribereños del Beni
- Vegetacion de los bajos permanentes del Beni y Pantanal
- Bosques de palmeras
- Sabanas Secas, del Beni
- Sabanas inundadas, del Beni



Datos cartográficos
Sistema de Coordenadas: UTM
Datum WGS 84 Estereografía WGS 84

Fuente cartográfica

Mapa de Vegetación
Información Base: Servicio Holandes de
Cooperación al Desarrollo (SNV) y
Centro de Planificación Territorial Indígena
(CPT)



Preparado por:
Dpto. Geografía e Informática
Museo de H.N. "Nicol Kemppf Mercado"
Santa Cruz, enero de 2002