



MUSEO DE HISTORIA NATURAL "NOEL KEMPPF MERCADO"



DEPARTAMENTO DE GEOGRAFIA

Mapa de Cambio de Uso de Suelo Reserva Forestal "El Chore"

Teddy Siles, Timothy Killeen & Lisete Correa

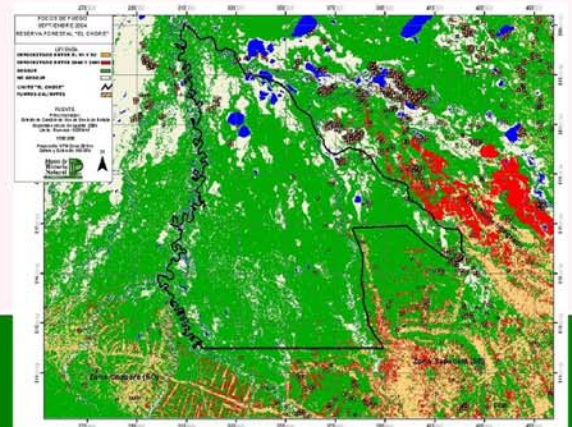
Mapa de Cambio de Uso del Suelo, 90's-2000's

El mapa de cambio de uso de suelo fue elaborado comparando imágenes Landsat de las épocas de 91/92 y de 2000/2001, aprovechando imágenes orthorectificadas proporcionadas por NASA y la Universidad de Maryland (ver <http://gicf.umiacc.umd.edu/index.shtml>). La clasificación de cambio fue realizado por un metodología de clasificación no supervisada (ISODATA) de la programa ERDAS Imagine.

En el mapa de cambio, el color anaranjado correspondo a la deforestación hasta la época de los 91/92, mientras el color rojo se refiere a las zonas donde existe cambio en la cobertura vegetal comparando los 91/92 y 2000/2001.

Se puede observar en las zonas aledañas a la reserva, un avance progresivo de la deforestación. La zona hacia el noreste ha experimentado el mayor superficie deforestado debido la expansión de la agrícola mecanizada, mientras en la frontera sur de la reserva se puede observa el avance de la deforestación en las zonas de colonización espontánea cerca los pueblos de Yapacani y Chapare. Las estadísticas relacionadas al cambio de uso de suelo están resumidos a la continuación.

Zona	Total (Ha.)	deforestada hasta 1990/91 (Ha.)	deforestada entre 90/91 - 2000/01 (Ha.)	tasa promedio (Ha/año)	% total defor.
La Reserva Forestal Chore	800 490	2 400	2 900	290	0,7%
Zona Norte Integrada	394 307	73 150	100 911	10 091	45,3%
Zona Yapacani	1 140 852	186 746	87 509	8 751	24,0%
Zona Chapare	483 116	79 221	38 617	3 862	24,4%



Mapa de Puntos Calientes del Mes de Septiembre 2004

La información sobre incendios fue registrada por el satélite MODIS y fue adquirida por una portal patrocinado por NASA y la Universidad de Maryland (ver: <http://maps.geog.umd.edu/>).

"Puntos calientes" son cuadrantes 1 Km. x 1 Km. con una temperatura elevada y por tanto están catalogados como focos de fuego. El mapa de puntos calientes es el sumario de todos los focos de fuego por el mes de septiembre de 2004, tomando en cuenta que no se registra datos en días nublados.

Se puede observar que existieron 275 puntos calientes dentro de la reserva de los cuales aproximadamente 22 se encontraron en formación de bosque, el resto de los puntos se encuentran en las sabanas estacionalmente inundada y en las zonas circundantes a los lagos. Se supone que incendios en zonas que fueron identificadas como bosque hasta el año 2002 representan desmontes nuevos o incendios forestales no controlados. Los incendios en sabanas naturales, humedales o zonas previamente deforestadas más probablemente representan el uso de fuego como herramienta de manejo de praderas.

Avance de la frontera agrícola en El Chore – Concesión MARABOL

